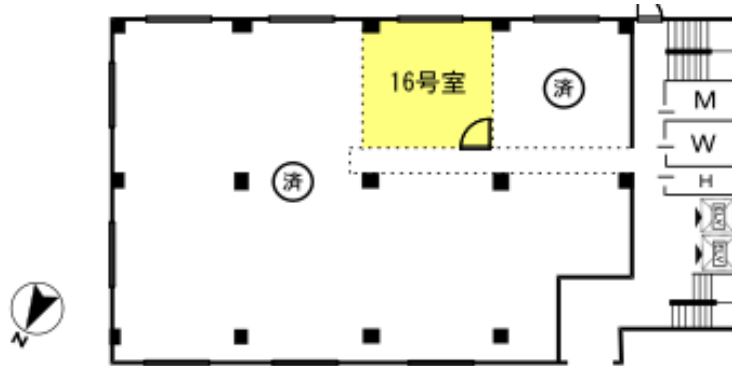


# 喜助新神田ビル

JR中央快速・山手線・京浜東北線/東京メトロ銀座線  
**「神田」駅 徒歩5分**  
 東京メトロ日比谷線 JR総武本線  
**「小伝馬町」駅 徒歩7分 / 「新日本橋」駅 徒歩4分**

**3駅6線利用可能な好立地！**  
**1984年11月改修工事実施済**



※図面と現況が相違する場合は現況を優先致します。



用途	事務所			
最寄駅	神田			
賃貸条件	賃料(税込)	184,800		円
	共益費(税込)	賃料に含む		円
	保証金	7ヶ月分		円
	礼金	なし		円
物件所在地	東京都千代田区神田美倉町10			
交通	JR中央快速・山手線・京浜東北線/東京メトロ銀座線 <b>「神田」駅 徒歩5分</b>			
	東京メトロ日比谷線「小伝馬町」駅 徒歩7分 JR総武本線「新日本橋」駅 徒歩4分			
建物	建物名	喜助新神田ビル		
	構造規模	鉄骨鉄筋コンクリート造 7階地下1階 <b>16号室</b>		
	仕様面積(坪)	10.50	( 34.71 m <sup>2</sup> )	
築年月	1967	年 1 月	契約期間	2年
現況	-		引渡日	ご相談
更新費用	更新料	なし		
償却	なし			
本体設備	エレベーター2基			
設備	個別警備、24時間利用可能、個別空調 地下喫煙所、テナント専用レンタル倉庫 指定火災保険ご加入必須			
	※水道料金、ゴミ収集料金、SECOM代は 全て賃料に含む。			

東京都知事免許(18)第2105号 (公社)東京宅地建物取引業協会会員

**三好商事株式会社**



〒101-0047 東京都千代田区内神田2-16-9 センポービル

☎ **03-3255-9778**

ファックス03-3255-9779

定休日  
営業時間

土・日・祝  
9時~17時30分

■取引態様  
媒介

■手数料

手数料 配分の割合	貸主	%	借主	100 %
手数料 配分の割合	元付	%	客付	100 %

2024.4.2