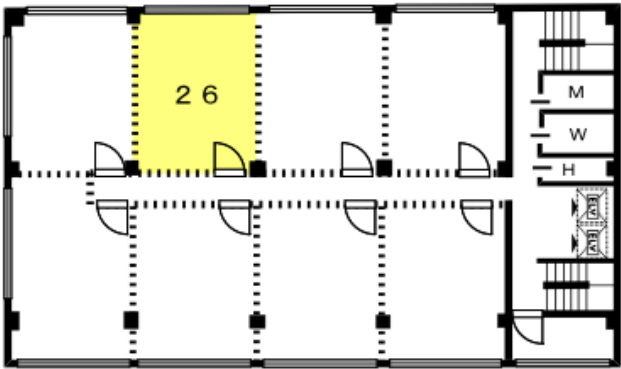


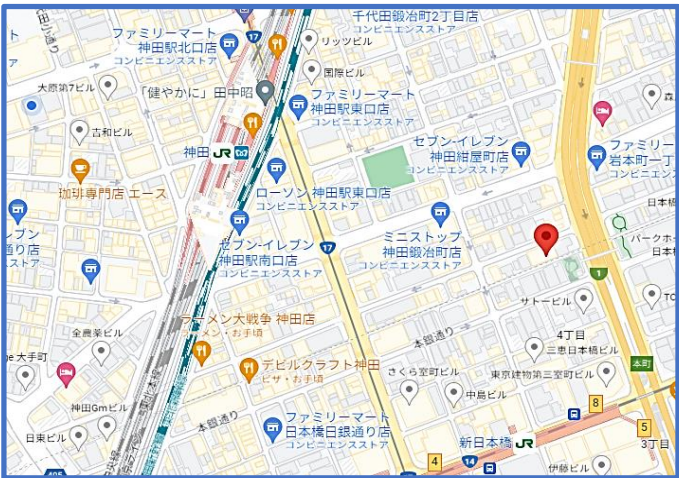
# 喜助新神田ビル

J R 中央快速・山手線・京浜東北線/東京メトロ銀座線  
**「神田」駅 徒歩5分**  
 東京メトロ日比谷線 JR総武本線  
**「小伝馬町」駅 徒歩7分 / 「新日本橋」駅 徒歩4分**

**3駅6線利用可能な好立地！**  
**1984年11月改修工事実施済**



※図面と現況が相違する場合は現況を優先致します。



用途	事務所		
最寄駅	神田		
賃貸条件	賃料(税込)	<b>応相談</b>	円
	共益費(税込)	<b>賃料に含む</b>	円
	保証金	<b>7ヶ月分</b>	円
	礼金	<b>なし</b>	円
物件所在地	東京都千代田区神田美倉町10		
交通	JR中央快速・山手線・京浜東北線/東京メトロ銀座線 <b>「神田」駅 徒歩5分</b>		
	東京メトロ日比谷線「 <b>小伝馬町</b> 」駅 徒歩7分 JR総武本線「 <b>新日本橋</b> 」駅 徒歩4分		
建物	建物名	喜助新神田ビル	
	構造規模	鉄骨鉄筋コンクリート造 7階地下1階 <b>26号室</b>	
	仕様面積(坪)	14.50	( 47.94 m <sup>2</sup> )
築年月	1967年1月	契約期間	2年
現況	-	引渡日	2024年11月
更新費用	更新料	なし	
償却	なし		
本体設備	エレベーター2基		
設備	個別空調、24時間利用可能		
	個別警備、テナント専用レンタル倉庫		
	指定火災保険ご加入必須		
	保障会社、応相談 水道代、日常ゴミ回収 SECOM代全て賃料に含む		