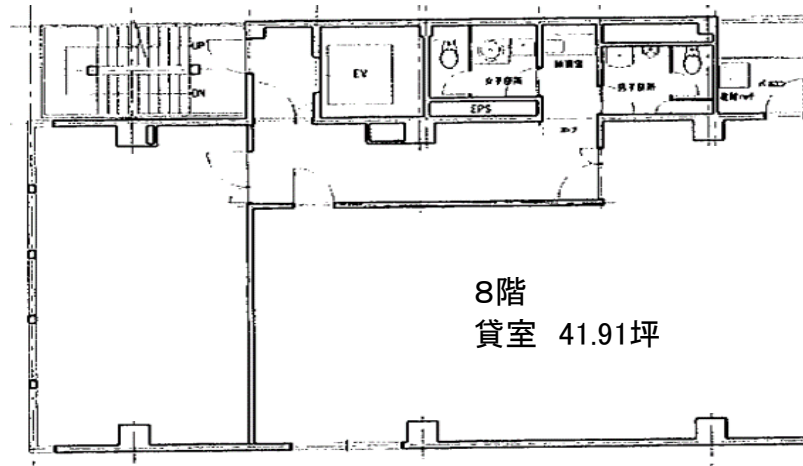


楠本第18ビル

東京メトロC2b出口「**大手町**」駅徒歩4分
 丸の内線「**淡路町**」駅徒歩5分
 山手線「**神田**」駅徒歩6分
 都営新宿線「**小川町**」駅徒歩5分

楠本第18ビルは、大手町駅と神田駅からアクセスが可能な賃貸事務所物件。本郷通り沿いに立地しており、カフェや郵便局などが徒歩3分圏内で利用できます。



※図面と現況が異なる場合は現況優先とします。



用途	事務所・店舗		
最寄駅	大手町・神田		
賃貸条件	賃料(税込)	645,414	円
	共益費(税込)	184,404	円
	保証金	12ヶ月分	
物件所在地	東京都千代田区内神田1-2-7		
交通	山手線「神田」駅徒歩6分		
	東京メトロ「大手町」C2b出口徒歩4分		
建物	建物名	楠本第18ビル	
	構造規模	SRC造9階建て 8階	
	使用面積	41.91 坪	(138.55 m ²)
築年月	1986 年 3 月	契約期間	定期借家2年
現況	空室	引渡日	ご相談
更新費用	更新料	なし	
償却	なし		
その他			
駐車場	なし		
本体設備	エレベーター1基(11人乗り)		
設備	セントラル警備 LED 天井2500mm		
	24時間使用可能 OAフロアー		
	男女別トイレ(温水洗浄便座・ハンドドライヤー)		
	光ケーブル(NTT系、CATV系、有線放送系)		
各階給湯設備 新耐震基準			

東京都知事免許(17)第2105号 (公社)東京宅地建物取引業協会会員

三好商事株式会社



〒101-0047 東京都千代田区内神田2-16-9 センボービル

☎ 03-3255-9778

ファックス03-3255-9779

定休日 土・日・祝
 営業時間 9時~17時30分

■取引態様
 媒介

■手数料	手数料負担の割合	貸主	%	借主	100 %
	手数料配分の割合	元付	%	客付	100 %

2024.4.18