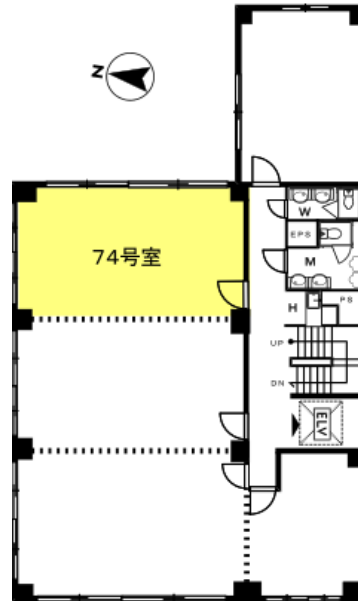


喜助内神田ビル

JR中央快速・山手線・京浜東北線/東京メトロ銀座線
 「神田」駅 徒歩4分
 東京メトロ丸ノ内線 都営新宿線
 「淡路町」駅 徒歩7分 / 「小川町」駅 徒歩7分



※図面と現況が相違する場合、現況優先とします



用途	事務所		
最寄駅	神田		
賃貸条件	賃料(税込)	応相談 円	
	共益費(税込)	賃料に含む 円	
	保証金	6ヶ月分 円	
	礼金	なし 円	
物件所在地	東京都千代田区内神田二丁目11-6		
交通	JR中央快速・山手線・京浜東北線/東京メトロ銀座線 「神田」駅 徒歩4分		
	東京メトロ丸ノ内線「淡路町」駅 徒歩7分 都営新宿線「小川町」駅 徒歩7分		
建物	建物名	喜助内神田ビル 74	
	構造規模	鉄骨鉄筋コンクリート造 8階建地下1階	
	使用面積	14.99坪 (49.56㎡)	
築年月	1967年7月	契約期間	2年
現況	-	引渡日	2025.2中旬
更新費用	更新料	なし	
償却	なし		
本体設備	エレベーター1基(9人乗り)		
設備	個別空調、水道代無料、1Fゴミ置き場有 機械設備(セコム)、24時間使用可能 指定火災保険ご加入必須 3駅6線利用可能な好立地!		

東京都知事免許(17)第2105号 (公社)東京宅地建物取引業協会会員

三好商事株式会社



〒101-0047 東京都千代田区内神田2-16-9 センポービル

☎ 03-3255-9778

ファックス03-3255-9779

2025.1.27

定休日 土・日・祝
営業時間 9時~17時30分

■取引態様
媒介

■手数料	手数料負担の割合	貸主	%	借主	100 %
	手数料配分の割合	元付	%	客付	100 %