



株式会社 ミヨシ  
三好商事株式会社



# Miyoshi通信

vol.13  
2022.9  
秋号

〒101-0047 東京都千代田区内神田2-16-9 センボービル (株)ミヨシ03(3255)4400(代) / 三好商事(株)03(3255)1414(代)



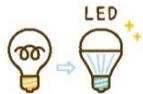
## SDGs目標13:気候変動に具体的な対策を 手軽にできる 節電・省エネへの取り組み！！



冬場の電力需給逼迫に備えて、節電意識を高め、CO<sub>2</sub>削減をしていきましょう。  
資源エネルギー庁の調べによると、オフィスの電気代の約48%が空調、24%が照明、16%がOA機器だと言われています。

### 空調と照明についての電気代削減術

- ① **空調の設定温度を一定に保つ**  
オフィスの室温を夏場は28℃、冬場は20℃に設定する。  
温度設定を1℃抑えることで、建物全体の節電効果は約4%以上になります。
- ② **空調のフィルターをこまめに清掃**  
埃が溜まっている状態では空調の効率は15%から20%も低下。  
2週間に1度程度は清掃をしましょう。
- ③ **ブラインドや遮熱フィルムやカーテンの有効活用**  
太陽光は室内の温度をあげるなので、夏場は遮断し、冬場は取り入れましょう。  
カーテンは、冬場の室内では暖かい空気を外に逃がすのを防ぐ役割もします。
- ④ **空調機と合わせて、扇風機やサーキュレーターを活用**  
空気の流れをつくりましょう。
- ⑤ **LED照明に変える**  
厚生労働省の節電行動計画によると、従来蛍光灯を直管型LED照明に交換した場合、消費電力量を約40%削減できると言われています。
- ⑥ **使用していないエリアの消灯を徹底する**  
オフィス内で使用していない会議室やトイレ、給湯室の消灯を心がけるだけでも建物全体の消費電力の3%を節約できるといわれております。  
また廊下などで照明の間隔をあけて間引きする方法でも、建物全体の節電効果は、13%あります。



ミヨシではフィルター清掃をはじめ、空調更新工事、LED照明交換工事の施工を行っております。  
皆様のちょっとした取り組みによって持続可能な社会の実現を応援しています。

(株)ミヨシ



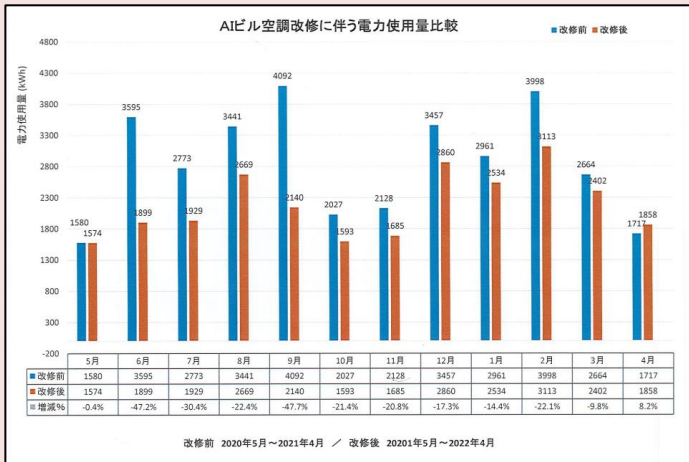
### ご来場のお礼 by 感染症対策総合展



感染症対策総合展には、全国各地から大勢のお客様にご来場いただき、誠にありがとうございました。  
沢山のお問い合わせや反響をいただき、大盛況のうちに終えることができました。  
皆さまとの素晴らしい出会いに感謝いたします。



# 空調機更新による省エネ効果の事例



## AIビル空調機更新工事

令和3年5月、AIビルの天井埋込式空調機10台とマルチ室外機3台をミヨシにて更新いたしました。その後1年間電力使用量を比較調査した結果、改修前より**約24%削減**することができました。また、工事にあたり**千代田区の省エネルギー改修助成金**を申請し、工事費の一部に充当いたしました。

※東京都では、省エネ設備の更新や省エネコンサル派遣など、事業者向けの支援メニューを用意しています。

公式サイト「Tokyo Cool Home & Biz」検索 東京HTT

単位: kWh

年間	改修前 青グラフ	改修後 赤グラフ	差	減少率
電力使用料	34,443	26,256	-8,177	<b>-23.75%</b>



ご相談、お手伝いいたします  
ご用命、ご相談は…  
電話03-3255-4400  
(株)ミヨシまで



## 知恵ぶくろ

### ★車が冠水・水没したとき、身を守る知恵★

台風や記録的な豪雨で、急に道路が冠水、車が水没してしまったとき、慌てないために



#### ・緊急脱出用ハンマーを車内に常備を！

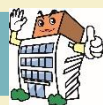
車が冠水すると、ドアにはものすごい水圧がかかります。水深30センチなら開閉はできますが、水深60センチではほぼ不可能になります。そのうえ、水による電気系統がダウンするとパワーウインドの使用もできず、ガラスも開閉できません。先の尖った**緊急脱出用のハンマー**があれば、運転席のガラスを割って脱出することができます。

#### ・緊急脱出用のハンマーがない場合の脱出方法

直ぐに外に出ようとしないで、**脱出の機会をうかがうこと！**車のエンジンは前方に搭載しているため、水没した際、車は前傾斜姿勢になります。**車内に水が入って外の水位との差が小さくなった時が脱出のチャンスです。**外の水圧と車内の水圧の差が、縮まることで、ドアにかかる圧力も小さくなり、ドアが開けやすくなります。自動車はなかなか沈まないものです。

(提供: JAF)

## 管理物件ご紹介 イマジクスビル



JR神田駅より徒歩3分程、東京メトロ神田駅より徒歩1分と、かなりの好立地にある物件です。

中央通りより1本入った場所にある為、そこまで車通りも多くありません。

建物としては、地上8階建て物件で、間取りはL字型。

1フロアの専有面積は100.43㎡となっております。

1Fに喫茶店がテナントとして入居しておりますので、ご休憩や打ち合わせ等も行いやすくなっております。



### ☆編集後記☆

いつもMiyoshi通信をお読みいただき、ありがとうございます。ご意見、ご感想、今後取り上げてもらいたい題材などございましたら、下記までお寄せください。

#### Eメールアドレス

cs@miyoshi-kanri.co.jpまで

建物管理、消防点検、ナノゾーンコート、オフィス清掃、フィルター清掃、リフォーム、外壁補修のお見積無料

ご用命 ご相談は…

電話03-3255-4400

(株)ミヨシまでお待ちしております

