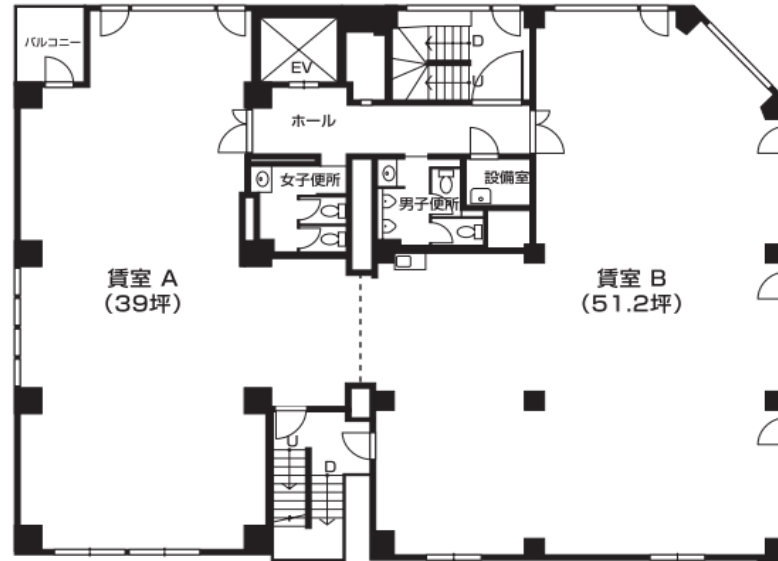


楠本第2ビル

2002年7月増改築リニューアルオープン
 賃室 B (51.20坪・169.25m²)



東京メトロ丸ノ内線「**大手町**」駅徒歩5分
 都営新宿線「**小川町**」駅徒歩5分
 JR線「**神田**」駅徒歩6分



※ 図面と現況が異なる場合は現況優先とします。



用途	事務所		
最寄駅	大手町・小川町・神田		
賃貸条件	賃料(税込)	ご相談 円	
	共益費(税込)	ご相談 円	
	保証金	12ヶ月分	
物件所在地	東京都千代田区内神田1-2-8		
交通	東京メトロ丸ノ内線「 大手町 」駅徒歩4分		
	都営新宿線「 小川町 」駅徒歩5分		
建物	建物名	楠本第2ビル	
	構造規模	SRC造11階建地下1階 7階B	
	使用面積	51.20 坪 (169.25 m ²)	
築年月	2002 年 7 月	契約期間	定期借家2年
現況	空	引渡日	即日
更新費用	更新料	なし	
償却	なし		
その他			
駐車場	有り		
本体設備	エレベーター1基(モニター付き)		
設備	ICカードによる機械警備、OAフロアー 天高:2,500mm、各階給湯設備、個別冷暖房 男女別トイレ(温水洗浄便座、ハンドドライヤー) 光ケーブル・室内PHS内線用設備		

東京都知事免許(16)第2105号 (公社)東京宅地建物取引業協会会員

三好商事株式会社



〒101-0047 東京都千代田区内神田2-16-9 センポービル

☎ 03-3255-9778

ファックス03-3255-9779

定休日

土・日・祝

営業時間

9時~17時30分

2023.10.31

■取引態様

媒介

■手数料	手数料負担の割合	貸主	%	借主	100 %
	手数料配分の割合	元付	%	客付	100 %