

合同ビル

- ◆24時間利用可能！◆トイレ各階男女別！
- ◆2駅5線利用可能！
- ◆JR神田駅近くで利便性抜群！
- ◆セコムによる機械警備！

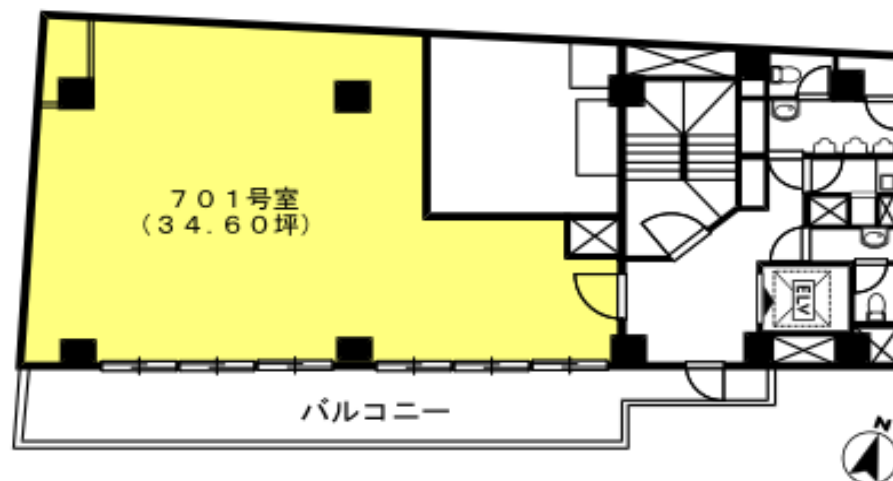


山手線・銀座線・中央線

『神田』駅 徒歩2分

JR総武本線

『新日本橋』駅 徒歩5分



※図面と現状が相違する場合は現状優先します。



用 途	事務所		
最 寄 駅	神田・日本橋		
賃貸条件	賃 料 (税 込) 647,020		
	共 益 費 (税 込) 賃料に含む		
	保 証 金 6ヶ月分		
物 件 所 在 地	東京都千代田区鍛冶町1－6－17		
交 通	山手線・銀座線・中央線「神田」駅 徒歩2分		
	JR総武本線「新日本橋」駅 徒歩5分		
建 物	建 物 名	合同ビル 701	
	構造規模	鉄骨鉄筋コンクリート造 地上6階地下2階建	
	使用面積	34.60坪（114.39㎡）	
築 年 月	1963 年 12 月	契約期間	定期借家5年
現 況	－	引 渡 日	ご相談
更新費用	更 新 料	再契約の場合、1ヶ月分	
償 却	なし		
その他	当社指定の火災保険等加入要		
駐 車 場	なし		
本体設備	エレベーター（1基）		
設 備	個別警備・24時間利用可能		
	個別空調・男女別トイレ（洋式）		

東京都知事免許(17)第2105号 (公社)東京宅地建物取引業協会会員



〒101-0047 東京都千代田区内神田2-16-9 センボービル

☎ 03-3255-9778
ファックス03-3255-9779

定休日 土・日・祝
営業時間 9時～17時30分

2026.1.28

■取引態様
媒介

手数料 負担の割合	貸主	%	借主	100 %
手数料 配分の割合	元付	%	客付	100 %