

合同ビル

- ◆24時間利用可能！◆トイレ各階男女別！
- ◆2駅5線利用可能！
- ◆JR神田駅近くで利便性抜群！
- ◆セコムによる機械警備！

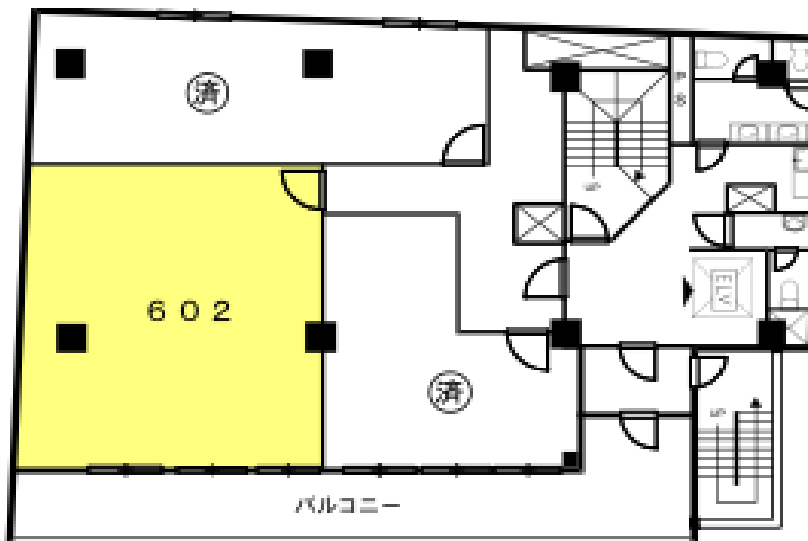


山手線・銀座線・中央線

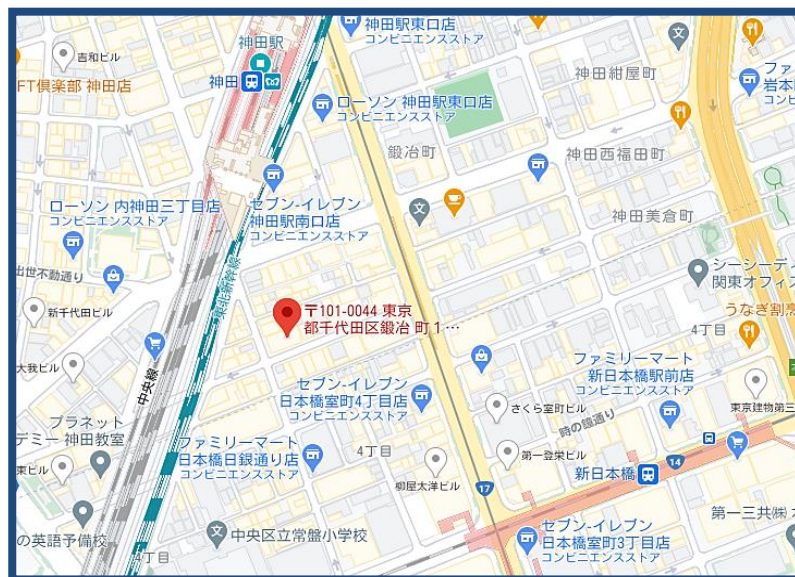
『神田』駅 徒歩2分

JR 総武本線

『新日本橋』駅 徒歩5分



※図面と現状が相違する場合は現状優先します。



用途	事務所		
最寄駅	神田・日本橋		
賃貸条件	賃料(税込)	369,270円	
	共益費(税込)	賃料に含む	
	保証金	6ヶ月分	
物件所在地	東京都千代田区鍛冶町1-6-17		
交通	山手線・銀座線・中央線「神田」駅 徒歩2分		
	JR総武本線「新日本橋」駅 徒歩5分		
建物	建物名	合同ビル 602	
	構造規模	鉄骨鉄筋コンクリート造 地上6階地下2階建	
	使用面積	22.38坪 (74.00㎡)	
築年月	1963年12月	契約期間	定期借家5年
現況	-	引渡日	ご相談
更新費用	更新料	再契約の場合、1ヶ月分	
償却	なし		
その他	当社指定の火災保険等加入要		
駐車場	なし		
本体設備	エレベーター(1基)		
設備	個別警備・24時間利用可能		
	個別空調・男女別トイレ(洋式)		
	室内LED照明		

東京都知事免許(17)第2105号 (公社)東京宅地建物取引業協会会員



〒101-0047 東京都千代田区内神田2-16-9 センボービル

☎ 03-3255-9778

ファックス03-3255-9779

定休日 土・日・祝
営業時間 9時～17時30分

2024.4.2

■取引態様
媒介

■手数料	手数料負担の割合	貸主	%	借主	100%
	手数料配分の割合	元付	%	客付	100%