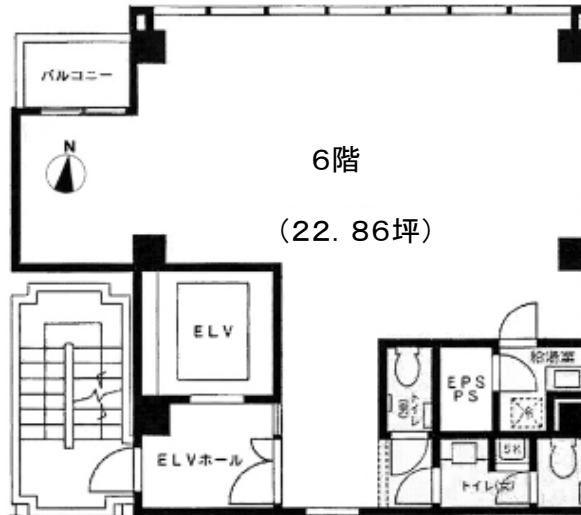


# ACN神田錦町ビル

東京メトロ東西線「竹橋」駅 徒歩3分  
 東京メトロ半蔵門線「神保町」駅 徒歩5分  
 東京メトロ丸ノ内線「淡路町」駅 徒歩5分

## 居抜募集



※図面と現況が相違する場合は現況を優先と致します。



オフィスエントランス



エレベーター1基

用途	事務所			
最寄駅	竹橋			
賃貸条件	賃料(税込)	<b>ご相談</b>		
	共益費(税込)	<b>賃料に含む</b>		
	保証金	<b>8ヶ月分</b>		
物件所在地	東京都千代田区神田錦町3-19-4			
交通	東京メトロ東西線「竹橋」駅徒歩3分			
	東京メトロ半蔵門線「神保町」駅徒歩5分			
	東京メトロ丸ノ内線「淡路町」駅 徒歩5分			
建物	建物名	ACN神田錦町ビル		
	構造規模	S造陸屋根地上10階建 6階		
築年月	使用面積	22.86 坪 ( 75.58 m <sup>2</sup> )	契約期間	2年
	2009 年 4 月			
現況	-	引渡日	<b>ご相談</b>	
更新費用	更新料	新賃料の1ヶ月分+消費税		
償却費	解約時、賃料の1ヶ月分+消費税			
その他	保証会社利必須			
本体設備	エレベーター1基(9人乗)			
設備	個別空調、給湯(室内専用)			
	男女別トイレ 洋式(室内専用)			
	OAフロア、天井高:2550mm			
	ゴミ回収費:3000円			
<b>※居抜募集:机椅子譲渡可能</b>				

東京都知事免許(17)第2105号 (公社)東京宅地建物取引業協会会員

**三好商事株式会社**

〒101-0047 東京都千代田区内神田2-16-9 センボービル

☎ 03-3255-9778

ファックス03-3255-9779

定休日

営業時間

土・日・祝

9時~17時30分

■取引態様  
媒介

■手数料

手数料負担の割合	貸主	%	借主	100 %
手数料配分の割合	元付	%	客付	100 %

2024.5.31