

後藤ビル

★鉄道各路線駅至近距離 ★神田駅東口の正面！

東京メトロ銀座線 神田駅 徒歩1分
 JR山手線・京浜東北線 神田駅 徒歩1分

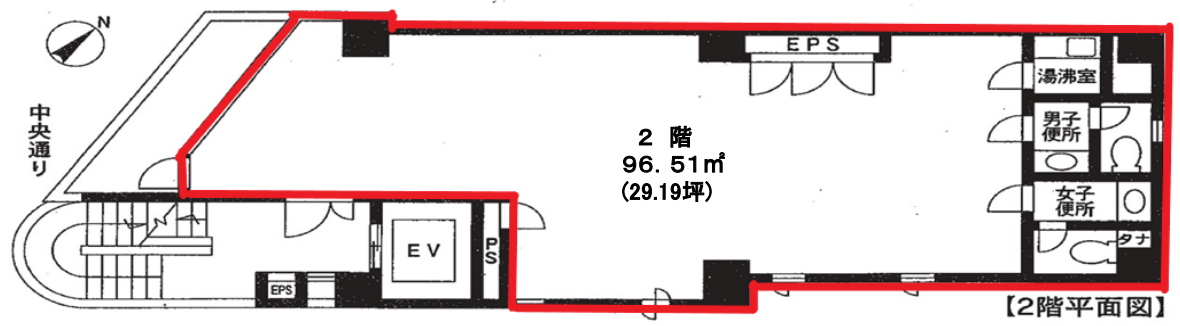
各線の神田駅改札口から、至近距離でアクセスが抜群に良い立地です。



1階：みずほ銀行
 キャッシュコーナーで
 使用中のビルです。

専用階段で、外部から
 の直接導入が可能です。

近隣に医院・クリニッ
 クも 多数あり、利便
 性も高い場所にあります。
 医院関係・クリニック
 関係の業種、各種学校
 等も最適です。



※図面と現況が異なる場合現況を優先します。

用途	事務所・物販		
最寄駅	神田		
賃貸条件	@ 24,200 賃料(税込)	706,398 円	
	共益費(税込)	賃料に含む 円	
	保証金	賃料6ヵ月分	
物件所在地	東京都千代田区鍛冶町2-7-2		
交通	東京メトロ銀座線「神田」駅徒歩1分		
	JR各線 「神田」駅徒歩1分		
建物	建物名	後藤ビル	
	構造規模	SRC造 陸屋根 地下1階 地上9階建 / 2F	
	使用面積	29.19 坪 (96.51 ㎡)	
築年月	1988 年 3 月	契約期間	2 年
現況	賃貸中	引渡日	即日
更新費用	更新料不要		
償却	解約時、賃料の2ヵ月分(消費税別途)		
敷地面積	150.50㎡	建築面積	103.30㎡
延床面積	1,049,23㎡	竣工年月	昭和63年3月
電気容量	50A	電話回線	基本:10回線
その他	指定の賃貸保証会社の利用必須		
主な設備	天埋エアコン6台+ロスナイ換気設備 男女別トイレ(洗浄便座付)、OAフロア設置 防犯セキュリティ、共用部防犯アラーム 電気温水器(1台)、LED照明器具 ELV1基、共用盤光回線導入済		
付記事項	室内は、事務室仕様になります。 飲食店は、不可。(物販店は、業種要相談)		

東京都知事免許(16)第2105号 (公社)東京宅地建物取引業協会会員
三好商事株式会社

〒101-0047 東京都千代田区内神田2-16-9 センボービル
 ☎ 03-3255-9778
 ファックス03-3255-9779

■取引態様
 専任媒介
 定休日 土・日・祝
 営業時間 9時～17時30分

手数料	手数料負担の割合	貸主	%	借主	100 %
	手数料配分の割合	元付	%	客付	100 %