

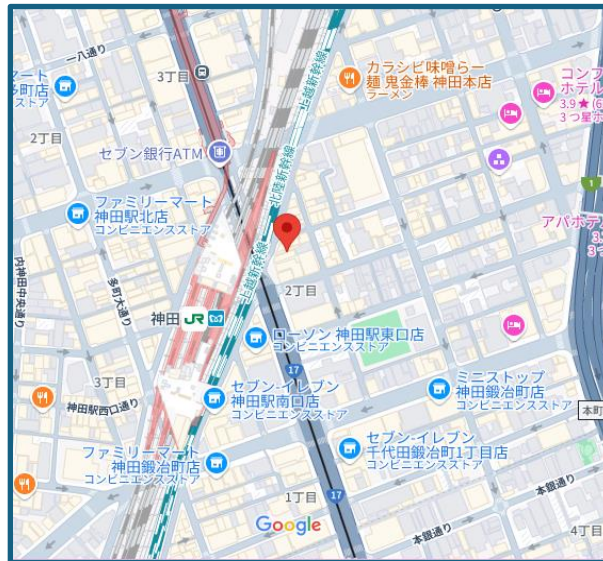
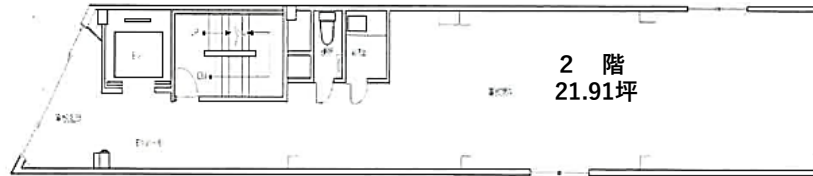
ATビル

★鉄道各路線駅至近距離 ★神田駅東口の正面！

東京メトロ銀座線 神田駅 徒歩1分
JR山手線・京浜東北線 神田駅 徒歩1分

※キャバクラ、ガールズバー不可、軽飲食のみ相談

電気代:基本料金+使用料



用途	店舗・事務所		
最寄駅	神田		
賃貸条件	賃料(税込)	484,000 円	
	共益費(税込)	賃料に含む 円	
	保証金	賃料10ヵ月分	
物件所在地	東京都千代田区鍛冶町2-7-3		
交通	東京メトロ銀座線「神田」駅徒歩1分		
	JR各線 「神田」駅徒歩1分		
建物	建物名	ATビル	
	構造規模	鉄骨造り	
		地上5階建 / 2F	
使用面積	21.91坪		
築年月	1981年7月	契約期間	2年
現況	使用中	引渡日	即日
礼金	賃料1ヶ月		
更新費用	更新料	新賃料の1ヶ月分+消費税	
償却	解約時に賃料の2ヶ月分+消費税		
駐車場	なし		
本体設備	エレベーター1基		
その他	指定の賃貸保証会社の利用必須		
設備	冷・暖房個別空調 専用トイレ		
付記事項	キャバクラ、ガールズバー、コンカフェ不可 軽飲食のみ相談		

東京都知事免許(16)第2105号 (公社)東京宅地建物取引業協会会員

三好商事株式会社



〒101-0047 東京都千代田区内神田2-16-9 センボービル

☎ 03-3255-9778

ファックス03-3255-9779

定休日

営業時間

2025.1.7

土・日・祝

9時~17時30分

■取引態様

媒介

■手数料

手数料負担の割合	貸主	%	借主	100 %
手数料配分の割合	元付	%	客付	100 %