

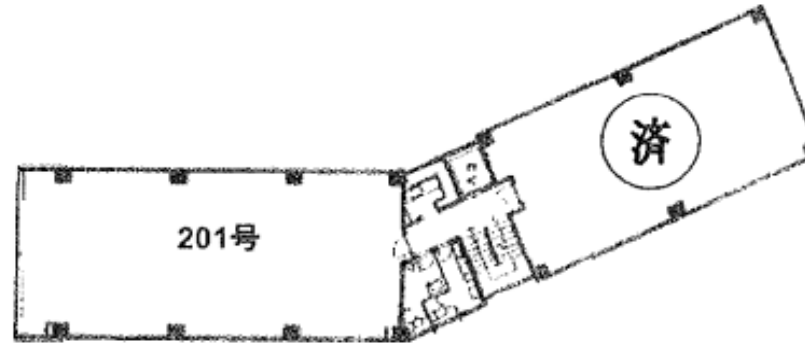
共同ビル(新岩本町)

駅近・好立地
昭和通り沿い

諸条件
ご相談可



都営新宿線「岩本町」駅 徒歩30秒
JR山手線「秋葉原」駅 徒歩5分
日比谷線「小伝馬町」駅 駅徒歩7分
JR山手線「神田」駅 徒歩8分



※図面と現況が異なる場合は現況優先とします。



用途	事務所			
最寄駅	神田駅			
賃貸条件	賃料(税込)	ご相談		円
	共益費(税込)	ご相談		円
	保証金	6ヶ月分		
物件所在地	東京都千代田区岩本町3-2-1			
交通	都営新宿線「岩本町」駅 徒歩30秒			
	JR山手線「秋葉原」駅 徒歩5分			
	日比谷線「小伝馬町」駅 駅徒歩7分			
	JR山手線「神田」駅 徒歩8分			
建物	建物名	共同ビル(新岩本町) 201		
	構造規模	鉄骨鉄筋造コンクリート造地上10階建		
	使用面積	37.80 坪 (124.99 m ²)		
築年月	1971 年 8 月	契約期間	定期借家5年	
現況	空		引渡日	即日
更新	再契約可能			
償却	解約時賃料の一ヶ月分(税別)			
その他	外国籍法人歓迎			
設備	エレベーター一基			
設備・備考	個別空調、男女別トイレ			
	リニューアル済			

東京都知事免許(17)第2105号 (公社)東京宅地建物取引業協会会員

三好商事株式会社

〒101-0047 東京都千代田区内神田2-16-9 センボービル

☎ 03-3255-9778

ファックス03-3255-9779

定休日

営業時間

2025.1.27

土・日・祝
9時~17時30分

取引態様
媒介

手数料 負担の割合	賃主	%	借主	100 %
	元付	%	客付	100 %
手数料 配分の割合				