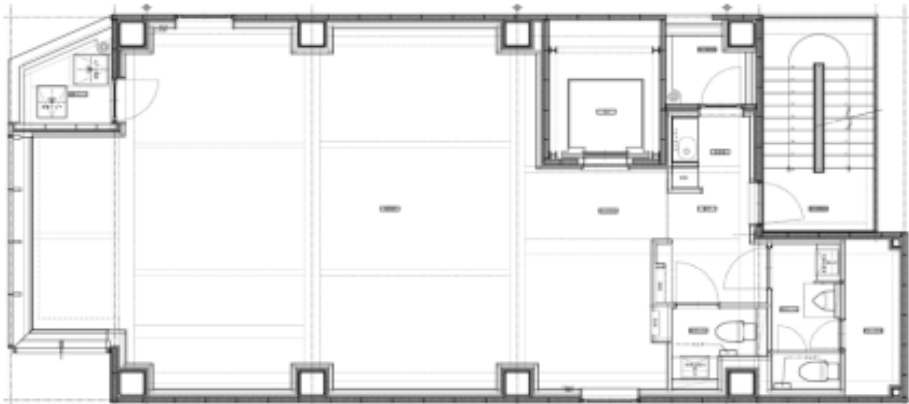


ACN秋葉原スクエア

都営新宿線「岩本町」駅徒歩3分
東京メトロ「淡路町」駅徒歩6分
JR線「秋葉原」駅徒歩5分

全面ガラス張りで採光が抜群！！



※図面と現況が異なる場合は、現況を優先します。



用 途	事務所			
最 寄 駅	末広町・湯島・秋葉原			
賃賃条件	賃 料 (税 込)		ご相談	
	共 益 費 (税 込)		賃料に含む	
	保 証 金		8ヶ月分	
物 件 所 在 地	東京都千代田区神田須田町2丁目19番11			
交 通	都営新宿線「岩本町」駅徒歩3分			
	東京メトロ「淡路町」駅徒歩6分			
	JR線「秋葉原」駅 徒歩5分			
建 物	建 物 名	ACN秋葉原ビル 9F		
	構造規模	鉄骨造(一部鉄筋)陸屋根地上8階建		
築 年 月	使用面積	30.06 坪 (99.40 m ²)	
	2024 年 7 月	契約期間	定借期間相談	
現 況	空室	引 渡 日	ご相談	
更新費用	再契約料	新賃料の1ヶ月分+消費税		
償却費	解約時、賃料の1ヶ月分+消費税			
その他	保証会社利必須			
本体設備	エレベーター1基(9人乗)			
設 備	個別空調			
	天井高:3400m			
	床仕様:OAフロア			
	セキュリティ:機械警備			

東京都知事免許(17)第2105号 (公社)東京宅地建物取引業協会会員

三好商事株式会社



☎ 03-3255-9778
ファックス 03-3255-9779

〒101-0047 東京都千代田区内神田2-16-9 センボービル
定休日 土・日・祝
営業時間 9時～17時30分
2026.1.28

取引態様
媒介

手数料負担の割合	貸主	%	借主	100	%
手数料配分の割合	元付	%	客付	100	%